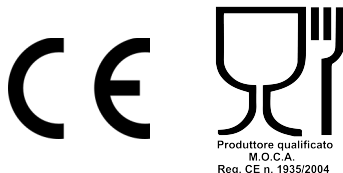
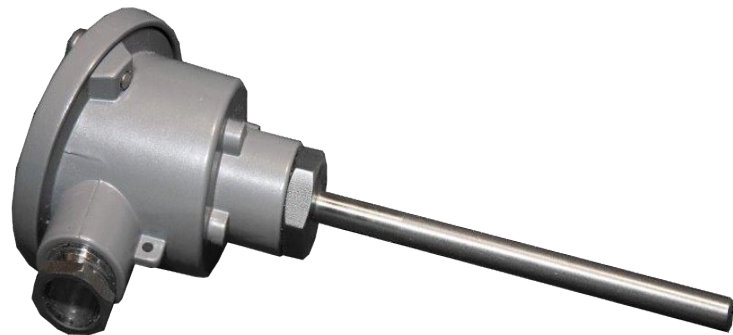




SONDA DE TEMPERATURA

(MOD. PT100)
Termorresistencia



Una sonda de temperatura PT 100 es la forma más robusta de sensor RST. Es un termómetro de resistencia de platino con resistencia nominal definida según IEC 751 (EN 60751) igual a 100 Ω a una temperatura de 0 ° C.

Una sonda consta de un elemento PT 100 montado dentro de un tubo de metal (cubierta de acero inoxidable AISI 316), que protege el elemento del medio ambiente. El cabezal de conexión se utiliza para conectar los termosensores y los cables de extensión.

CARACTERÍSTICAS TÉCNICAS:

Modelo estándar con sensor PT100 de 3 hilos

Sensor: termómetro de resistencia de platino tipo Pt 100 clase BDIN

Cabezal de conexión: DIN en aluminio con pintura epoxi.

Campo de uso: -200 + 400 ° C

Conexiones eléctricas: en bloque de terminales de 3 hilos y conexión de prensaestopas de 1/2 "

Base de cerámica: 3 terminales con hilos de teflón retorcidos.

Vástago: \varnothing 9 en AISI 316

Longitud del vástago: estándar 100 mm; 200 mm (otros tamaños bajo pedido)

Entrada eléctrica: 1/2 "gas

Precisión: 1%

Grado de protección: IP 65

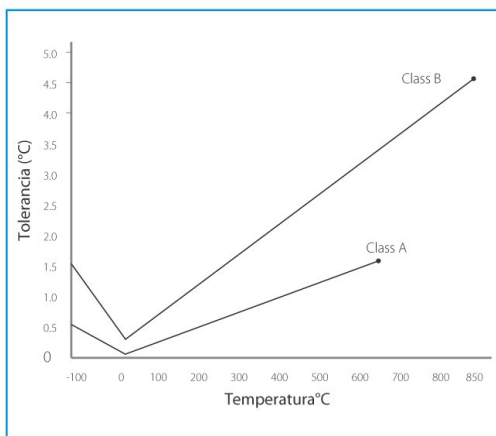
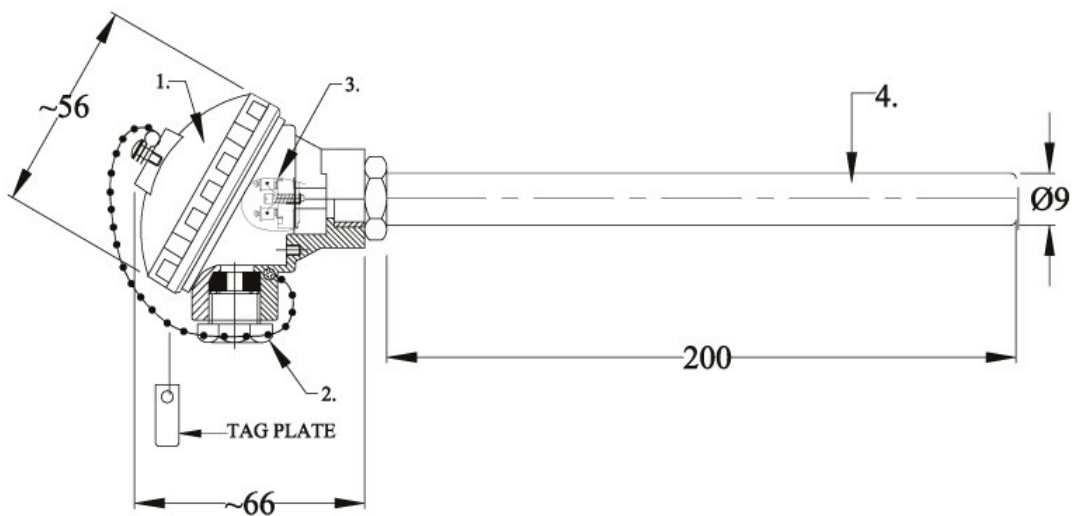


TABLA DE TOLERANCIA

Temperatura	Clase A (±)	Clase B (±)
-200°C	0.55°C	1.3°C
-100°C	0.35°C	0.8°C
0°C	0.15°C	0.3°C
100°C	0.35°C	0.8°C
200°C	0.55°C	1.3°C
300°C	0.75°C	1.8°C
400°C	0.95°C	2.3°C
500°C	1.15°C	2.8°C
600°C	1.35°C	3.3°C
700°C	-	3.8°C
800°C	-	4.3°C
850°C	-	4.6°C

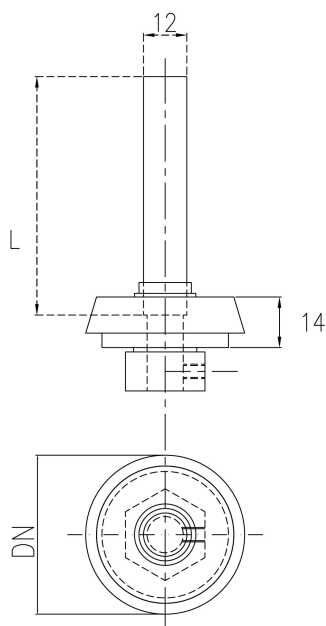


ATAQUES AL PROCESO:

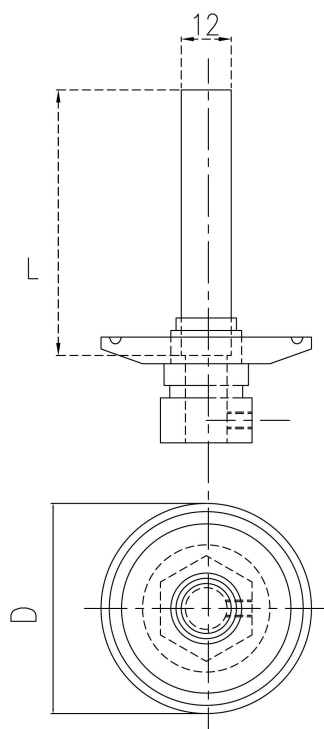
Teóricamente, es posible usar una sonda de temperatura sin la ayuda de un termopozo exclusivamente donde la presión de operación es baja, la viscosidad y la velocidad de deslizamiento son bajas. Sin embargo, para reemplazar el instrumento durante el funcionamiento y garantizar una larga vida útil y garantizar una mejor protección del termómetro, el sistema y el medio ambiente, es aconsejable utilizar un termopozo entre los modelos disponibles en la gama SABA .



**POZZETTO
ESTRAIBILE
1/2" GAS**



CABINA DIN 11851 DN



ABRAZADERA DE CABINA

D: 1 1/2" - 2" - 2 1/2"

15 - 25 - 40 - 50

Certificados:

Certificación de materiales

Certificación MOCA (objetos materiales en contacto con alimentos)

Certificado de calibración (lista de valores individuales medidos; 5 puntos de medición)

Información del pedido:

Campo de escala / Conexión de proceso / Piezas / Certificados